

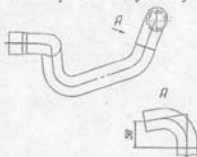
Инструкция по переоборудованию системы охлаждения на а/м «Волга» с двигателем «Chrysler»

- **Касается:** автомобилей «Волга» с двигателем «Chrysler».
- **Основание:** служебная записка УКЭР ОАО «ГАЗ» №361 от 16.03.2006 г.

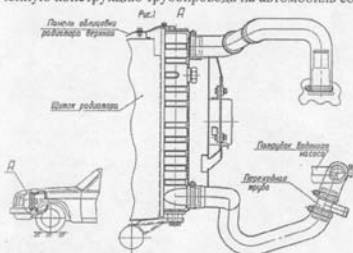
С целью исключения случаев неполного заполнения жидкостью системы охлаждения двигателя «Chrysler» на автомобилях ГАЗ-31105 «Волга» доводим до Вашего сведения инструкцию для переоборудования системы охлаждения.

Порядок переоборудования

1. Слить охлаждающую жидкость из системы охлаждения.
2. Отсоединить шланг отводящий ОЖ от радиатора к водяному насосу.
3. Разрезать снятый шланг согласно прилагаемому эскизу.

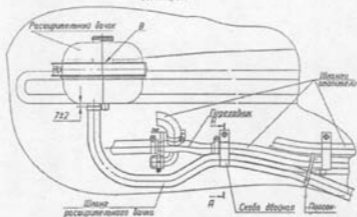


4. Установить в разрез переходную трубу из прилагаемого комплекта, закрепив хомутами (см. комплект).
5. Установить полученную конструкцию трубопровода на автомобиль согласно рис. 1.



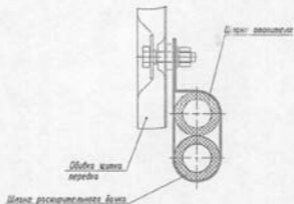
6. Отсоединить нижний шланг расширительного бачка от бачка и переходника шлангов отопителя. Установить на освободившийся конец переходника заглушку из комплекта и закрепить хомутом как показано на рис. 2.

Рис. 2
Вид сверху



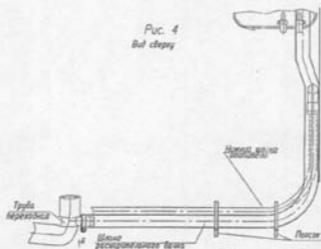
7. Подсоединить новый шланг из комплекта к нижней трубке расширительного бачка с помощью хомута (см. рис. 2).
8. Отсоединить одинарную скобу шланга отопителя от шитки передка. Заменить ее двойной скобой из комплекта и закрепить ею шланги отопителя и расширительного бачка вместе к шитку (рис. 3).

Рис. 3
А-А



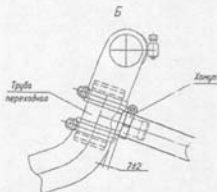
Закрепить 2-мя поясками шланг расширительного бачка к шлангу отопителя, как показано на рис. 2 и 4.

Рис. 4
Вид сверху



9. Закрепить свободный конец шланга расширительного бачка к трубке установленной ранее переходной трубы хомутом (см. рис. 5).

Рис. 5



10. Залить охлаждающую жидкость в систему при открытом кранике отопителя. Если при заправке удалось залить менее 80% слитой жидкости, необходимо демонтировать патрубок термостата и принудительно опустить шарик воздушного клапана на термостате. Демонтаж и установку патрубка производить согласно руководству по ремонту.
11. Завернуть пробку расширительного бачка. Прогреть двигатель до рабочей температуры, дождавшись включения электровентилятора, произвести серию перегазовок на оборотах 2000+3000 по 3+5 сек. После троекратного включения электровентилятора и проведения указанных перегазовок долить охлаждающую жидкость в расширительный бачок до необходимого уровня.

Необходимый уровень охлаждающей жидкости должен быть не ниже кромки В (см. рис. 2) кронштейна расширительного бачка и не выше ее на 10 мм на холодном двигателе.

Состав комплекта 31105-1300340 для переоборудования а/м «Волга» с двигателем «Chrysler»:

31105-1303018-10	Труба	1 шт.
560.1307112	Заглушка	1 шт.
33023-8120034	Шланг	1 шт.
4301-8120166	Скоба крепления шлангов	1 шт.
00.10.00-02	Хомут 20-32 ТО17-9-20-98	1 шт.
00.10.00-03	Хомут 32-50 ТО17-9-20-98	2 шт.
33104-3724527	Поясок	2 шт.

Трудоёмкость по переоборудованию системы охлаждения а/м «Волга» с двигателем «Chrysler»

№ поз.	Наименование узла (детали, системы)	Код работы	Вид работы	Трудоёмкость (н-час)
00 10 22	Двигатель	06	Замена жидкостей. Заменить охлаждающую жидкость.	0,60
13 03 01	Шланг отводящий охлаждающей жидкости	21	Снятие-установка (при слитой охлаждающей жидкости). Снять шланг (трубу), промыть, установить	0,17
13 03 01	Нижний шланг расширительного бачка	21	Снятие-установка (при слитой охлаждающей жидкости). Снять шланг (трубу), промыть, установить	0,17
ИТОГО:				0,94